

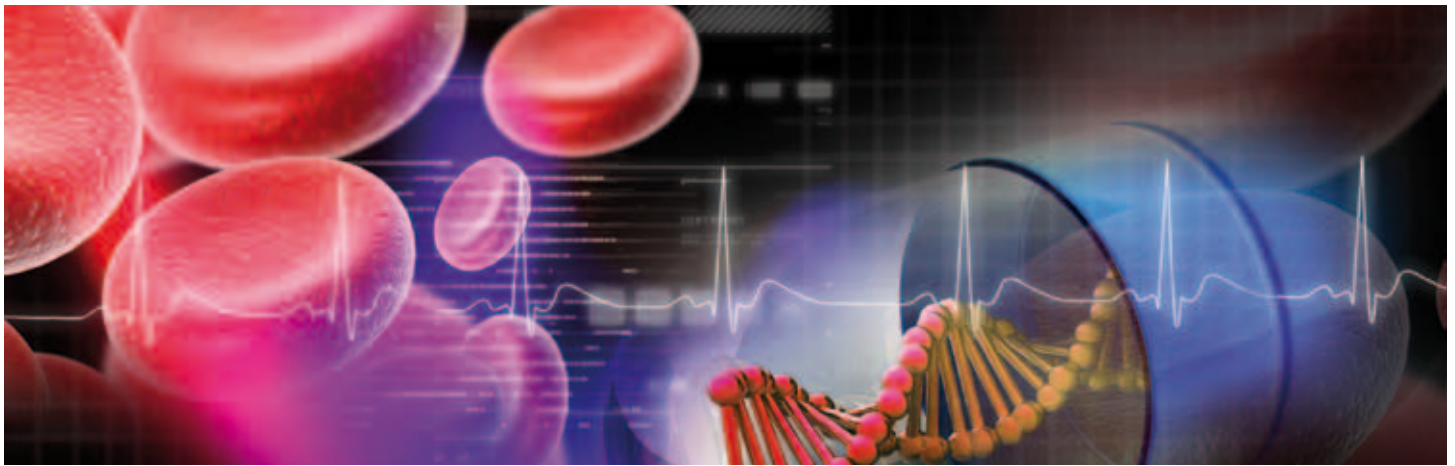


POSITIONIERSYSTEM
ECO-STEP



+++ NEU +++
Jetzt auch
für 6 Achsen!





ECO-STEP

Das LANG Positioniersystem ECO-STEP ist eine hochauflösende Schrittmotorsteuerung für drei oder sechs Achsen mit 2 Phasen-Schrittmotoren. Die Kommunikation zwischen PC und Steuerung erfolgt über die USB- oder RS232-Schnittstelle des PC. Der dynamische Mikroschrittbetrieb ermöglicht Positioniervorgänge mit hoher Genauigkeit.

Die Integration von Steuerung und Leistungsverstärkern in einem kompakten Gehäuse erlaubt den Aufbau eines kostengünstigen Gesamtsystems.

FACTS

3 Hauptachsen:

Auflösung: 50.000 Mikroschritte je Motorumdrehung bei 200schrittigem Motor
 Motordrehzahl: Einstellbar von 0,0001 bis 40 Motorumdrehungen/Sekunde
 (je nach Motortype)
 Motorstrom: Einstellbar in 0,01A Schritten bis max. 1,25A ohne Lüftung /
 max. 2,5A mit Lüftung

3 Zusatzachsen:

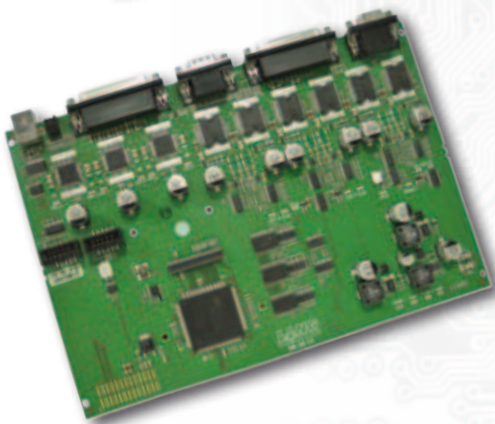
Auflösung: schrittweise einstellbar, 200 - 51.200 Mikroschritte je Motorumdrehung bei 200schrittigem Motor
 max. Schrittfrequenz: 25kHz
 max. Motordrehzahl: max. Schrittfrequenz / eingestellte Auflösung
 Motorstrom: Einstellbar bis max. 1,7A

Allgemein:

Versorgungsspannung: 24V DC über externes Netzteil
 Schnittstellen: USB oder RS232
 Joystick: Anschluss für die 3 Hauptachsen
 Sicherheitsfunktionen: 1. Stoppeingang (Software)
 2. Endstufen von extern abschaltbar
 Vektorbetrieb: Linearinterpolation für die 3 Hauptachsen und die 3 Zusatzachsen
 Endschalteneingänge: Für jede Achse zwei Stück
 Befehlssatz: kompatibel zur LSTEP Serie
 API: DLL für Delphi, Visual C++, Visual-Basic, LabVIEW,
 Klassenbibliothek für C# // alle für 32Bit oder 64Bit
 WinCommander: Bedienprogramm für Windows
 Verfügbarkeit: Die Steuerung ist als Platine (doppel Euroformat) oder Tischgehäuse erhältlich

Verfügbare Anschlüsse:

25pol. D-SUB Buchse: für 3 Motoren und 2 Endschalter/Achse (1 x für die Hauptachsen,
 1 x für die Zusatzachsen)
 15pol. HD-SUB Stecker: für 24V/DC Versorgungsspannung und externe Abschaltung der
 Endstufen
 9pol. D-SUB Stecker: Joystickanschluss für die 3 Hauptachsen
 USB-Stecker / B: USB Schnittstelle
 Optional: RS232, CAN, Display



LANG GmbH & Co. KG
 Dillstraße 4
 D-35625 Hüttenberg
 Telefon +49 (0) 64 03 / 70 09 - 0
 Telefax +49 (0) 64 03 / 70 09 - 40
 control@lang.de www.lang.de