

Mit freundlicher Unterstützung der OptoSurf GmbH

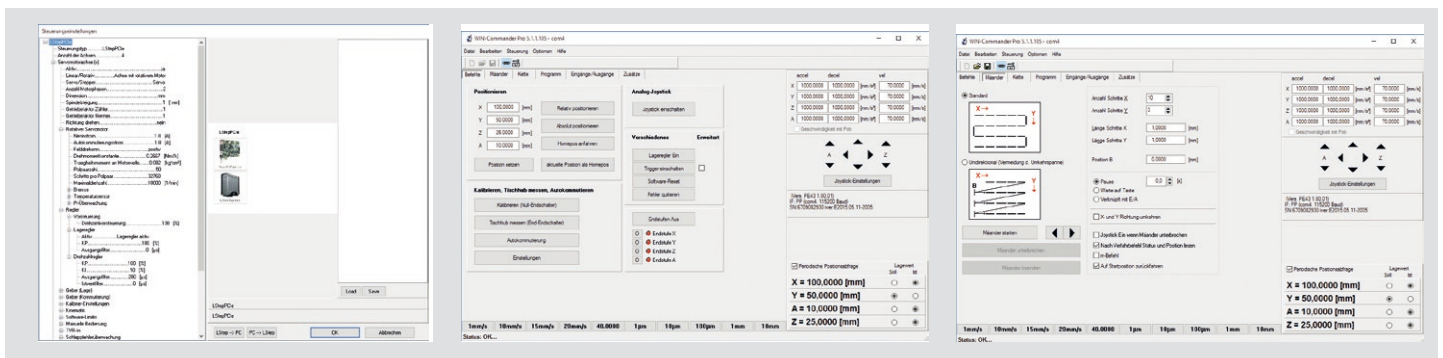
POSITIONIERSYSTEM

LSTEP *express* LSTEP PCI *express*



2- und 3-Phasen Schritt- und
Servomotoren, Linearmotoren,
DC-Servomotoren
mit einer Steuerung





LSTEP *express*

Eine Steuerung - viele Möglichkeiten!

Mit Steuerungen der LSTEP^{express}-Produktfamilie ist neben der Ansteuerung von 2- und 3-Phasen Schritt-, Servo- sowie Linearmotoren auch der Betrieb von DC-Servomotoren möglich. Im Servobetrieb ist eine anwenderfreundliche, automatische Reglerauslegung anhand weniger Parameter möglich. Es können bis zu 4 Achsen angetrieben werden. Für alle Achsen sind Motorströme von 0,2-20 A möglich. Unsere Software WIN-Commander erlaubt zudem die freie Konfiguration der LSTEP^{express}. So können mit einer einzigen Positioniersteuerung flexibel unterschiedlichste Anwendungen nach Ihren individuellen Bedürfnissen realisiert werden.

Angepasst an den jeweiligen Einsatzbereich sind die Steuerungen als externe Variante im Tisch- oder Schaltschrank-Gehäuse, als PC-Einsteckkarte für den PCI-Express-Bus oder auch fertig montiert im IPC erhältlich. Eine Vielzahl von Optionen ermöglicht eine optimale Anpassung an unterschiedliche Systemanforderungen bei zugleich höchstem Bedienkomfort. Das kostenlose LANG API macht die Integration in eine eigene Softwareumgebung möglich. Steuerungen von LANG sind auch als OEM Variante mit eigenem Logo erhältlich.

Von uns erhalten Sie auch komplette Achs- und Handlingsysteme - alles aus einer Hand!



Anwendungsgebiete:

- Mikroskopie
- Bildverarbeitung / Oberflächenanalyse
- Waferinspektions und - handlingsysteme
- Test- und Analysesysteme
- Laborautomation
- Medizintechnik
- Mikrosystemtechnik
- Reinraumanwendungen
- Mikromontage
- Maschinen- und Anlagenbau
- u.v.m.

TECHNISCHE DATEN

Achsen:	bis zu 4 Achsen
Auflösung:	max. 1.638.400 Mikroschritte pro Motorumdrehung bei einem 200-schrittigem Motor
Motordrehzahl:	max. 70 s ⁻¹ (abhängig von Motortyp und Motorspannung)
Motorstrom:	max. 20 A pro Achse
Bedienoberfläche:	WIN-Commander
API:	Zum Integrieren in eine eigene Software unter Microsoft® WINDOWS™
Befehlssatz:	Leistungsfähiger Befehlssatz kompatibel zu Positioniersystemen der LSTEP Serie
API:	DLL für Delphi, Visual C++, Visual-Basic und LabVIEW

OPTIONEN

Joystick:	Joystick für drei Achsen
Motorkabel:	Vorkonfektioniertes Motorkabel für verschiedene Motortypen verfügbar (Plug & Play)
Encoder Auswertung:	bis zu 8-fach Encoderauswertung Sin/Cos 8.000-fach interpoliert, TLL/RS422-Geber-Eingänge
Digitale E / As:	16 Eingänge und 16 Ausgänge
Analoge Eingänge:	bis zu 4 analoge Eingänge
Multifunktionsport:	2 wegsynchrone Triggerausgänge, Snapshot Eingang, Stopp Eingang (Abschalten der Endstufen mit galvanisch getrennter Rückmeldung), Ausgänge Takt und Drehrichtung für bis zu 2 weitere Achsen, 10 analoge Eingänge, 2 analoge Ausgänge, 2 PT 100-Interface



LANG GmbH & Co. KG
 Dillstraße 4
 D-35625 Hüttenberg
 Telefon +49 (0) 64 03 / 70 09 - 0
 Telefax +49 (0) 64 03 / 70 09 - 40
 control@lang.de www.lang.de